

# FARMCRUSHER 940 HD

FARMCRUSHER 940 - Suomessa valmistettu vasaramurskain

## Perustiedot:

Leveys	2500mm
Korkeus	3300mm
Pituus	5000mm
Paino	3700kg

## Vasaramurskaimen tiedot:

Roottorin nopeus max	1000rpm
Vasaroiden lukumäärä vakiona	60kpl
Roottorin pituus	1000mm
Roottorin halkaisia (vasarat suorana)	940mm

## Lisävarusteet:

Sähköhydraulinen torvenohjaus  
Lisäseulat

## VALMISTUS JA MYYNTI:

Ny-Tek Oy  
85900 Reisjärvi  
puh. 044 5044 162    puh. 040 5682 473  
[www.nytek.fi](http://www.nytek.fi)

OTA YHTEYTTÄ!

[sales@nytek.fi](mailto:sales@nytek.fi)

# FARMCRUSHER 940



kuivikkeiden valmistukseen  
biopolttoaineen valmistukseen  
pyörö- ja kanttipaalien sekä irtoaineksen murskaamiseen



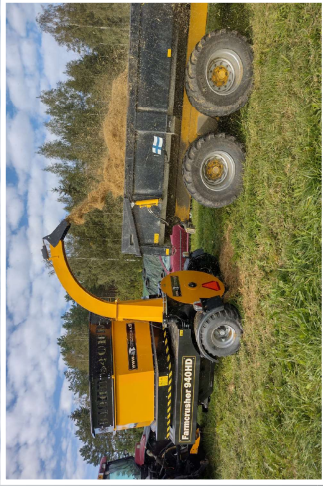


# FARMCRUSHER 940HD

Katso esittelyvideo osoitteessa [www.nytek.fi](http://www.nytek.fi)!

## FARMCRUSHER ON SUOMESSA VALMISTETTU VASARAMURSKAIN

Tehokas Farmcrusher on suurilla vasaroilla varustettu, suoravetoinen vasaramurskain. Suuren kehänopeuden ja raskaiden vasaroiden ansiosta murskaimen pyörimisenergia on suuri, mikä takaa tehokkaan murskaamisen. Murskattu materiaali johdetaan haluttuun paikkaan erillisen puhaltimen avulla, joka on varustettu säädettävällä torvella.



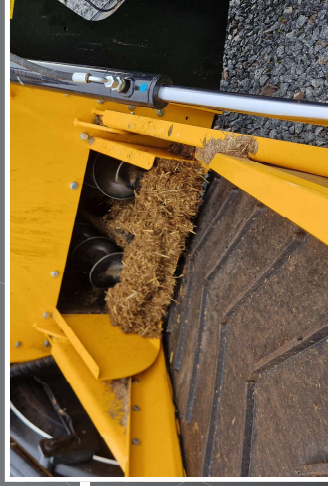
## HYÖDYLLISYYSMALLISUOJATTU RATKAISU

Kone on varustettu automatiikalla, joka säätölee koneen materiaalin syöttöä automaattisesti, jolloin kone ei ylikuormitu. Lisäksi vasaroiden iskukorkeutta ja materiaalin syöttönopeutta voidaan säätää murskattavan materiaalin mukaan.



## AUTOMATIikkaa JA HUOLLON HELPPOUtta

Automaattikka ohjaa hydrauliventtiilejä, jotka on sijoitettu koneeseen huoltovystävälliseen ja suojattuun paikkaan. Lisäksi materiaalin syöttökehto voidaan nostaa hydraulisesti pystyyn, jolloin koneen tyhjentyminen, huolto ja puhdistaminen on vaivatonta.



## MATERIAALIN HIENOUDEN SÄÄTÖ SEULOILLA

Murskaimessa on vaihdettavat seulat, joten murskatun materiaalin hienoutta voidaan säädellä seulakokoa muuttamalla.



## SÄÄTÖ JA HALLINTA OHJAAMOSTA KÄSIN

Koneen automatiikka valitaan joko viljanmurkskaus- tai oljenmurkskaus tilaan, jonka jälkeen ohjaimossa sijaitsevan ohjainyksikön näyttöön ilmestyy valittuun tilaan liittyvät tiedot säädettävistä toiminnoista sekä koneen kierroslukku. Ohjainyksikön kautta voidaan hallita mm. viljaluukun aukeamista, kehdonpyörittystä ja nostoa, puhallintorven liikkettä sekä hapottimen ja kierrosvahdin toimintaa.

